



## **PNC-12 EXTREME**

# PNC-12 EXTREME

## Het verschil

De Koike PNC-12 Extreme portable CNC snijmachine is beter, sneller en uitgebreider dan welke machine ook vandaag de dag in de markt verkrijgbaar. Van zijn standaard ingestelde snijpatronen tot de handige USB aansluiting voor het direct snijden van uw eigen patronen of tekeningen. Verkrijgbaar in standaard autogeen uitvoering tot plasma uitvoering incl. Arc Voltage Control, Torch Height Control (THC) unit en met toorts breake-away systeem, maximaal snijbereik tot 1500 x 3000 en een standaard geïntegreerd gasdistributie systeem in de cross-bar.

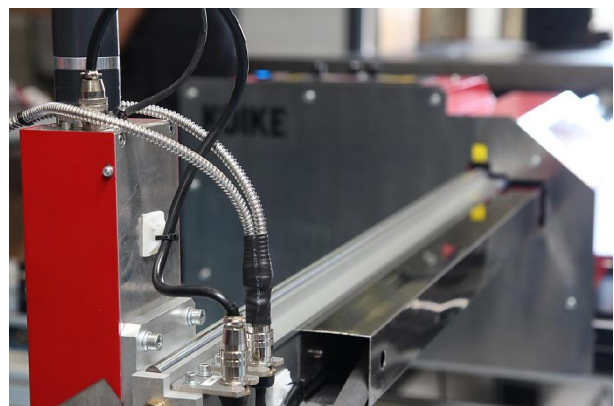
## Autogeen of Plasma uitvoering

De PNC-12 autogeen uitvoering wordt standaard geleverd met toorts-lifter, snijtoorts, automatische ontsteking, geïntegreerd gas distributie systeem in de cross-bar en snijmondstukken.

De machine is geschikt voor maximaal 100 mm snijdikte en alle Koike 100 snijmondstukken. De PNC-12 plasma uitvoering wordt geleverd met Arc Voltage Control (AVC) en Initial Height Control (IHC), plasmatoorts houder met toorts breake-away systeem. Cross-bar incl. gas distributie systeem voor eventueel latere ombouw naar autogeen snijden.

Het systeem is alleen geschikt voor air-plasma systemen tot een maximum van 25 mm.

- Ideaal voor klanten die voor lage kosten CNC willen snijden
- Plug and play, snelle en simpele installatie
- Vooraf ingestelde contouren die bewerkbaar zijn
- Geschikt voor plasma en autogeen snijden
- Uitwisselbaar met alle huidige luchtplasma stroombronnen
- FigDef8 (CAD) en PNC-CAM software standaard
- 7 inch HD kleuren display 800\*480, Nederlandstalig



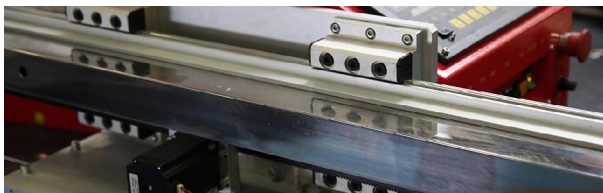
## D420 CNC Controller

De Koike D420 CNC controller is voorzien van 7 inch HD LCD kleuren display 800\*480, uitgevoerd in meerdere talen incl. Nederlands, 64M SDRAM, USB Interface 16 GB ondersteuning.



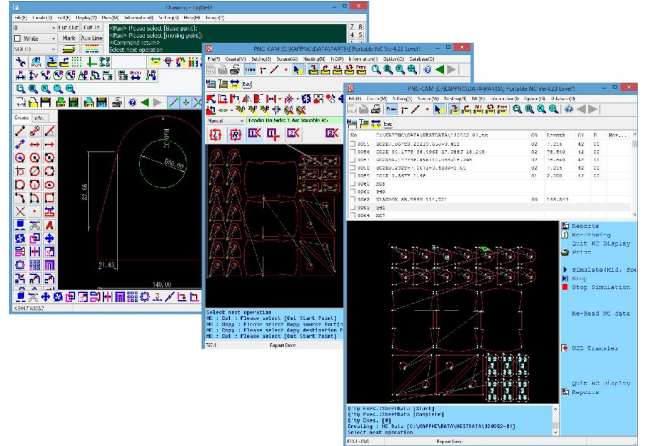
## Lineair geleiding systeem

De cross-bar maakt gebruik van lineaire geleiding waardoor de cross-bar soepel maar ook zeer stabiel beweegt. De cross-bar is voorzien van een geïntegreerd gas distributie systeem. Ook de overige kabels, waaronder de plasma toorts lead, lopen door een holle ruimte achter de cross-bar voor maximale bescherming.



## FigDef8 / PNC-CAD CAM software

De PNC-12 Extreme plasma wordt standaard geleverd met 48 snijcontouren. Deze contouren zijn in formaat aan te passen. Met de standaard bijgeleverde FigDef8 PNC-Cam bundel, CAD/CAM software en USB stick is het mogelijk uw eigen ontwerpen in te laden.



## Stalen lengte rail

Koike heeft bewust voor een stalen lengte rail gekozen zodat tijdens het gebruik minder vibratie ontstaat dan bij gebruik van een aluminium rail. Dit is terug te zien in de snijkwaliteit. De rail is zwaar en zeer robuust. De lineaire geleiding zit nu aan de zijkant i.p.v. bovenop waardoor de machine veel stabiel op de lengte rail vast zit.



## D420 CNC Controller en FigDef 8 CAD/CAM software configuratie

De nieuwe Koike D420 CNC besturing is uitgevoerd met de nieuwste technologie zoals automatisch piercing frequentie, automatische ontsteking en hoogteregeling. Het is mogelijk standaard snijcontouren aan te passen en het systeem leest met de standaard FigDef8 / PNC-CAM uw eigen tekeningen en snijcontouren uit zodat u deze kunt inladen. Dit maakt de Koike PNC-12 Extreme veelzijdig in gebruik. De standaard 7 inch HD LCD kleuren display, uitgevoerd in meerdere talen incl. Nederlands, zorgt ervoor dat alle commando's prima zichtbaar zijn maar zorgt er ook voor dat u tijdens het snijden alle activiteiten van de snijcommando's kan volgen.





## Plasma uitvoering

De PNC-12 plasma uitvoering wordt standaard geleverd met Arc Voltage Control (AVC), Initial Height Control (IHC), torch breake-away systeem, plasmatoorts houder en FigDef8 / PNC-CAM software. Ook alle noodzakelijke bekabeling wordt standaard meegeleverd.

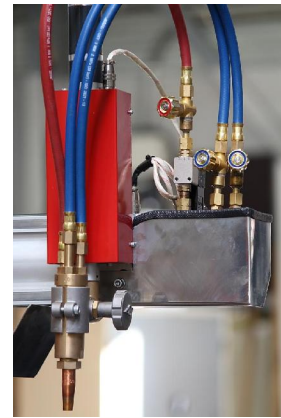
De cross-bar is zo ontwikkeld dat eventuele latere ombouw van plasma naar autogeen uitvoering mogelijk is. Het systeem is alleen geschikt voor air-plasma systemen tot een maximale snijdikte van 25 mm.



## Autogeen uitvoering

De PNC-12 autogeen uitvoering wordt geleverd met toorts-lifter, snijtoorts, automatische ontsteking, geïntegreerd gas distributie systeem in de cross-bar en snijmondstukken.

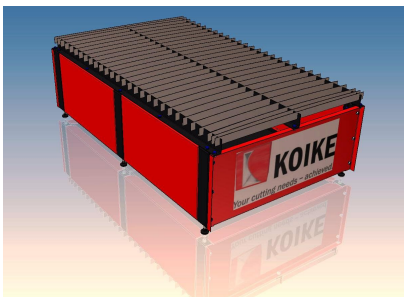
De machine is geschikt voor alle Koike 100 snijmondstukken. Maximale snijdikte is 100 mm. De PNC-12 autogeen uitvoering is geschikt voor latere ombouw naar plasma uitvoering.



## Optie

### Op maat gemaakte snijtafel

Koike levert speciaal voor de PNC-12 een op maat gemaakte snijtafel variërend van 1.000 mm x 1.500 mm tot 1.500 mm x 3.000 mm snijbereik. Deze tafel wordt speciaal voorzien van een zijsteun waarop de lengte rail wordt gemonteerd. Deze tafel is niet alleen veilig en robuust maar zorgt ervoor dat de gebruiker ook het optimale resultaat uit zijn opstelling kan behalen.



Your cutting needs – achieved.

**KOIKE Europe B.V.**  
 Grote Tocht 19 • 1507 CG Zaandam (NL)  
 Phone +31 756127227  
 Fax +31 756702271  
 Web [www.koike-europe.com](http://www.koike-europe.com)  
 E-Mail [info@koike-europe.com](mailto:info@koike-europe.com)

PNC-12 EXTREME		
Type	Type-1015	Type-1530
Effectief snijbereik	1.000 mm	1.500 mm
Effectieve snijlengte	1.500 mm	3.000 mm
Cross bar lengte	1.900 mm	2.400 mm
Lengte rails	2.050 mm	3.540 mm
Maximale loopsnelheid	4.000 mm/min.	
Maximale snijsnelheid	3.000 mm/min.	
Voltage	Enkel fase 200 - 240 VAC, 50/60 Hz	
<b>Levering autogeen uitvoering</b>		
Autogeen uitvoering	De PNC-12 uitvoering autogeen wordt standaard geleverd met toorts-lifter, snijtoorts, automatische ontsteking, geïntegreerd gas distributie systeem in cross-bar en snijmondstukken.	
Aantal snijmondstukken	6x KOIKE D7-type high speed snijmondstukken	
Maximale snijdikte	5 - 100 mm	
<b>Levering plasma uitvoering</b>		
Toorts control	De PNC-12 uitvoering plasma wordt standaard geleverd met Arc Voltage Control (AVC) en Initial Height Control (IHC), plasmatoorts houder. Cross-bar incl. gas distributie systeem voor eventueel latere ombouw naar autogeen snijden.	
Plasma systeem	Air-plasma systeem, toortshouder 35 mm	
<b>CNC</b>		
CNC Model	KOIKE D420	
Display	7 inch HD LCD kleuren display 800*480 16 miljoen kleuren	
Talen	Nederlands, Engels, Duits, Frans en vele meer	
Programma invoer	Manueel aanpassing of via USB stick	
Motor	X / Y met linear geleiding, rack & pinion	
Programma formaat	EIA formaat	
Standaard patronen	45 patronen formaat aanpasbaar	
Levering	De PNC-12 is CE gekeurd levering incl. CE certificaat	