

CEPRO®

LEADING IN WELDING SAFETY

UniSonic Laser cabine systeem

Grote, gesloten
werkcabines voor
laserlas gebruik

**Gecertificeerd
volgens de
IEC 60825-1 standaard**

- ▶ Voor gebruik met klasse 4 lasers
- ▶ Grote afmetingen
- ▶ Eenvoudig te bouwen
- ▶ Verschillende opties



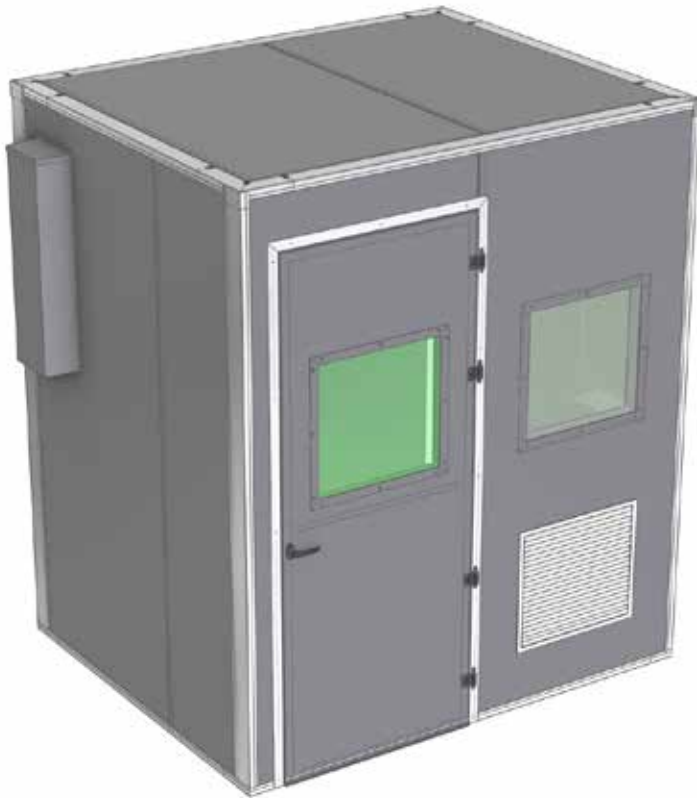
Version 24.01.V01 NL



Scan de QR-code voor de
meest actuele informatie.



BELANGRIJKSTE KENMERKEN



De getoonde cabine is 245 x 170 cm, hoogte 270 cm

Dakframe

- Snelle en eenvoudige bevestiging van dakpanelen
- Dakpanelen zijn verzonken in het frame

Hoekprofiel

- Voor het maken van een 90° hoek
- Net en schoon uiterlijk

Luchtinlaat

- Voorbereid voor een extern luchtafzuigstelsel

Toegangsdeur

- Links- of rechtsdraaiend
- Voorzien van raam en slot

Dakpanelen

- Eenvoudige montage in het dak frame

Sandwichpaneel

- Geluidsisolerend
- Dikte 80mm

Interlock vergrendelsysteem

- Met LED-waarschuwingborden
- Robuust failsafe-systeem

Laserfilterraam

- Veiligheidsglas in dubbele uitvoering
- DIN EN 60825-4:2011

Luchtinlaat

- Geluidsisolerend rooster
- Flexibele plaatsing in de wand

Vloerprofielen

- Stevige bevestiging van de wanden
- Eenvoudig te installeren en op maat te snijden

SPECIFIEKE LASERFUNCTIES

- De toegangsdeur is uitgerust met een robuust failsafe-vergrendelsysteem, met LED-waarschuwborden
- Pilz deursensor
- Laserfilterraam DIN EN 60825-4:2011
golflengtebereik 897-960 nm - 124 kW/m² - T2
golflengtebereik 960-1190 nm - 166 kW/m² - T2
- Besturingskast met handmatige resetknop
- Luchtinlaat, labyrintopeningen en rooster



USP'S UNISONIC-ELEMENTEN

- Eenvoudig te berekenen en te bouwen, dankzij **beperkte** componenten
- Concurrerend geprijsd binnen de standaardconfiguraties
- Uit voorraad leverbaar, dus snelle levertijden
- Uitstekende prijs/kwaliteit verhouding
- Multifunctioneel gebruik in verschillende werkplekken
- Naadloze installatie met tand- en groefstelsel
- Eenvoudig toe te voegen: ramen, deuren, luchtinlaten etc.



ANDERE TOEPASSINGEN

- Spuitcabine
- Slijpcabine
- Opslag
- Tijdelijke kantoorruimte



SPECIFICATIES

- Materiaal: EPS met staalplaat
- Dikte: 80 mm
- Kleur: RAL 9006
- Gewicht: 10,4 kg/m²
- Verbindingspanelen met tand/groef
- Standaardhoogtes: 270 cm of 390 cm



BELANGRIJKE GEBRUIKERSINFORMATIE

Voorwaarden

Het is de verantwoordelijkheid van de eindgebruiker, die in alle gevallen de handlasbron voor lasers zal leveren, om ervoor te zorgen dat dit een laserklasse 4-product is en voldoet aan EN IEC 60825-1:2014 met betrekking tot laserveiligheidsmaatregelen.

- De hand-held laserlasbron moet:
 - CE-conform zijn
 - Lasersource-engineeringmaatregelen volgens klasse 4 van EN IEC 60825-1:2014
 - Golflengte van de laser tussen 897 en 1190 nm liggen
 - Maximale gemiddelde laservermogen van 2,5 kW hebben
- Verantwoordelijkheid van de werkgever/eindgebruiker om het gebruik van deze hand-held laserlasafsluiting op te nemen in de risicobeoordeling voor lasergevaar in het bedrijf
 - Laserveiligheid opgeleid hand-held lasoperator
 - Correct gebruik van persoonlijke beschermingsmiddelen voor laserveiligheid (bril en kleding)
- De hand-held laserlasbrander mag niet direct op de wanden van de afsluiting of het laserfilterraam in de deuren worden gericht.
- De eindgebruiker moet de interne wanden van de afsluiting en het laserfilterraam regelmatig controleren op verkleuring.

De klasse 4 laserbron van de eindgebruiker moet via de externe interlockconnector op het lasersafetycircuit van de interne Uni-Sonic laser cabine worden aangesloten. Het resultaat is dat de laser alleen kan worden ingeschakeld wanneer deze lasersafety-schakelaar is geactiveerd, die tegelijkertijd de waarschuwingsboodschap buiten en de gesloten deur controleert.

Het is de verantwoordelijkheid van de eindgebruiker, die in alle gevallen de hand-held laserlasbron zal leveren, dat dit een laser klasse 4-product is, dat voldoet aan EN IEC 60825-1:2014 met betrekking tot laserveiligheidsmaatregelen. Dit omvat de handmatige reset, sleutelbediening, de emissiewaarschuwing en de noodstop op de laserlasapparatuur.

Veiligheidsinterlock in beschermende behuizing / externe interlock

De toegangsdeur is uitgerust met een robuust failsafe (PLd) interlock.

Pilz-sensoren – veiligheidselement MN207S

Een geactiveerde interlock resulteert in het beëindigen van de laserstraling / handmatige reset aanwezig binnen de Uni-Sonic Laser cabine.



De eindgebruiker is verantwoordelijk voor het correct aansluiten van het interlock-systeem, de besturingskast en de laser.

BELANGRIJKE GEBRUIKERSINFORMATIE

Gebbruikershandleiding

De volgende informatie moet aanwezig zijn in de gebruikershandleiding:

- Adequate instructies voor een correcte montage, onderhoud en veilig gebruik, inclusief duidelijke waarschuwingen over voorzorgsmaatregelen om mogelijke blootstelling aan gevaarlijke laserstraling te voorkomen.
- Een beschrijving van alle straling die boven de Klasse 1 AEL ligt, inclusief golflengte en maximaal vermogen.
- Voor ingebedde laserproducten en andere geïntegreerde laserproducten, informatie die de geïntegreerde laser beschrijft.
- Leesbare reproducties van alle vereiste labels en gevarenaanduidingen die op het laserproduct moeten worden aangebracht. De overeenkomstige positie van elk label moet worden aangegeven.
- Een duidelijke aanduiding in de handleiding van alle locaties van laseropeningen waarlangs laserstraling die de Klasse 1 AEL overschrijdt, wordt uitgestraald.
- Lijst van bedieningselementen, aanpassingen en procedures voor gebruik en onderhoud, inclusief de waarschuwing: "Voorzichtig – Gebruik van bedieningselementen of aanpassingen of uitvoering van procedures anders dan die hierin zijn gespecificeerd, kan leiden tot gevaarlijke blootstelling aan straling."

In geval van breuk of andere schade aan de wanden, deur of ramen, moet het beschadigde onderdeel onmiddellijk worden vervangen. Tot die tijd moet al het werk worden stopgezet.

CEPRO International B.V.

Provinciënbaan 16

5121 DL Rijen, Nederland

CEPRO[®]
LEADING IN WELDING SAFETY

Scan de QR-code voor de
meest actuele informatie.



www.cepro.eu

Version 24.01.V01 NL

Telefoon:

Sales Export
+31 (0)161 23 01 16

Sales Benelux
+31 (0)161 22 64 72

Finance & Administration
+31 (0)161 22 35 11

Warehouse & Logistics
+31 (0)161 23 18 28

E-mail:

General
info@cepro.eu

Sales
sales@cepro.eu

Finance & Administration
fa@cepro.eu

Warehouse & Logistics
logistics@cepro.eu